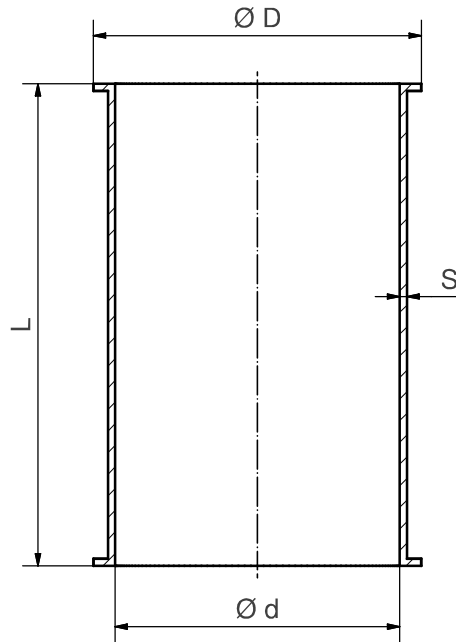


Pipe diameter tolerance and roundness tolerance to DIN EN 10296-1
Lengths and angles – DIN ISO 2768-1 – Tolerance class V
*1=powder coated, 2=galvanized, 3=chrome nickel steel

Nominal length		2000			1000			500			200			100			50		
L		1984			984			486			200			100			50		
Ø 60	Article-no.	1106*010	-	-	1106*020	-	-	1106*030	-	-	1106*040	-	-	1106*050	-	-	1106*050	-	-
	Ø d	57	-	-	57	-	-	57	-	-	57	-	-	57	-	-	57	-	-
	Ø D	72	-	-	72	-	-	72	-	-	72	-	-	60	-	-	60	-	-
	S	1,5	-	-	1,5	-	-	1,5	-	-	1,5	-	-	1,5	-	-	1,5	-	-
	Weight in kg	4,3	-	-	2,1	-	-	1,03	-	-	0,45	-	-	0,12	-	-	0,12	-	-
Ø 80	Article-no.	1108*010	1208*010	-	1108*020	1208*020	-	1108*030	1208*030	-	1108*040	1208*040	-	1108*050	1208*050	-	1108*050	1208*050	-
	Ø d	78	76	-	78	76	-	78	76	-	78	76	-	78	76	-	78	76	-
	Ø D	92	92	-	92	92	-	92	92	-	92	92	-	92	92	-	92	92	-
	S	1	2	-	1	2	-	1	2	-	1	2	-	1	2	-	1	2	-
	Weight in kg	3,9	7,8	-	1,95	3,9	-	0,95	1,9	-	0,4	0,8	-	0,22	0,37	-	0,15	0,3	-
Ø 100	Article-no.	1110*010	1210*010	-	1110*020	1210*020	-	1110*030	1210*030	-	1110*040	1210*040	-	1110*050	1210*050	-	1110*050	1210*050	-
	Ø d	100	99	-	100	99	-	100	99	-	100	99	-	100	99	-	100	99	-
	Ø D	114	115	-	114	115	-	114	115	-	114	115	-	114	115	-	114	115	-
	S	1	2	-	1	2	-	1	2	-	1	2	-	1	2	-	1	2	-
	Weight in kg	4,95	10,15	-	2,5	4,95	-	1,25	2,55	-	0,55	1	-	0,29	0,53	-	0,15	0,3	-
Ø 120	Article-no.	1112*010	1212*010	13121010	1112*020	1212*020	13121020	1112*030	1212*030	13121030	1112*040	1212*040	13121040	1112*050	1212*050	13121050	1112*050	1212*050	13121050
	Ø d	120	119	118	120	119	118	120	119	118	120	119	118	120	119	118	120	119	118
	Ø D	134	135	136	134	135	136	134	135	136	134	135	136	134	135	136	134	135	136
	S	1	2	3	1	2	3	1	2	3	1	2	3	1	2	3	1	2	3
	Weight in kg	5,9	11,85	17,6	2,85	5,85	8,8	1,45	2,9	4,4	0,6	1,2	1,85	0,32	0,63	0,98	0,2	0,4	0,55
Ø 140	Article-no.	1114*010	1214*010	-	1114*020	1214*020	-	1114*030	1214*030	-	1114*040	1214*040	-	1114*050	1214*050	-	1114*050	1214*050	-
	Ø d	136	135	-	136	135	-	136	135	-	136	135	-	136	135	-	136	135	-
	Ø D	150	151	-	150	151	-	150	151	-	150	151	-	150	151	-	150	151	-
	S	1	2	-	1	2	-	1	2	-	1	2	-	1	2	-	1	2	-
	Weight in kg	6,8	13,15	-	3,3	6,55	-	1,65	3,25	-	0,75	1,4	-	0,4	0,74	-	0,23	0,45	-
Ø 150	Article-no.	1115*010	1215*010	13151010	1115*020	1215*020	13151020	1115*030	1215*030	13151030	1115*040	1215*040	13151040	1115*050	1215*050	13151050	1115*050	1215*050	13151050
	Ø d	150	149	148	150	149	148	150	149	148	150	149	148	150	149	148	150	149	148
	Ø D	164	165	166	164	165	166	164	165	166	164	165	166	164	165	166	164	165	166
	S	1	2	3	1	2	3	1	2	3	1	2	3	1	2	3	1	2	3
	Weight in kg	7,4	15,05	21,6	3,5	7,25	10,9	1,9	3,65	5,4	0,75	1,5	2,3	0,4	0,79	1,22	0,25	0,5	0,65
Ø 160	Article-no.	1116*010	1216*010	-	1116*020	1216*020	-	1116*030	1216*030	-	1116*040	1216*040	-	1116*050	1216*050	-	1116*050	1216*050	-
	Ø d	159	159	-	159	159	-	159	159	-	159	159	-	159	159	-	159	159	-
	Ø D	175	175	-	175	175	-	175	175	-	175	175	-	175	175	-	175	175	-
	S	1	2	-	1	2	-	1	2	-	1	2	-	1	2	-	1	2	-
	Weight in kg	8,8	16,5	-	4,2	8,3	-	2,1	4,2	-	0,9	1,8	-	0,45	0,9	-	0,26	0,52	-
Ø 175	Article-no.	1117*010	1217*010	13171010	1117*020	1217*020	13171020	1117*030	1217*030	13171030	1117*040	1217*040	13171040	1117*050	1217*050	13171050	1117*050	1217*050	13171050
	Ø d	175	174	173	175	174	173	175	174	173	175	174	173	175	174	173	175	174	173
	Ø D	189	190	191	189	190	191	189	190	191	189	190	191	189	190	191	189	190	191
	S	1	2	3	1	2	3	1	2	3	1	2	3	1	2	3	1	2	3
	Weight in kg	8,8	17,25	25,4	4,2	8,55	12,6	2,1	4,35	6,5	0,9	1,8	2,65	0,48	0,95	1,4	0,28	0,55	0,8

Denomination: **Pipes** Date: 06/24

Datasheet-no. 3/1 Rev. 2



Pipe diameter tolerance and roundness tolerance to DIN EN 10296-1
Lengths and angles – DIN ISO 2768-1 – Tolerance class V

*1=powder coated, 2=galvanized, 3=chrome nickel steel

Nominal length	2000			1000			500			200			100			50			
L	1984			984			486			200			100			50			
Ø 200	Article-no.	1120*010	1220*010	13201010	1120*020	1220*020	13201020	1120*030	1220*030	13201030	1120*040	1220*040	13201040	1120*044	1220*044	13201044	1120*050	1220*050	13201050
	Ø d	200	199	198	200	199	198	200	199	198	200	199	198	200	199	198	200	199	198
	Ø D	214	215	216	214	215	216	214	215	216	214	215	216	214	215	216	214	215	216
	S	1	2	3	1	2	3	1	2	3	1	2	3	1	2	3	1	2	3
Ø 224	Article-no.	1122*010	1222*010	-	1122*020	1222*020	-	1122*030	1222*030	-	1122*040	1222*040	-	1122*044	1222*044	-	1122*050	1222*050	-
	Ø d	220	219	-	220	219	-	220	219	-	220	219	-	220	219	-	220	219	-
	Ø D	234	235	-	234	235	-	234	235	-	234	235	-	234	235	-	234	235	-
	S	1	2	-	1	2	-	1	2	-	1	2	-	1	2	-	1	2	-
Ø 250	Article-no.	1125*010	1225*010	13251010	1125*020	1225*020	13251020	1125*030	1225*030	13251030	1125*040	1225*040	13251040	1125*044	1225*044	13251044	1125*050	1225*050	13251050
	Ø d	250	249	248	250	249	248	250	249	248	250	249	248	250	249	248	250	249	248
	Ø D	264	265	266	264	265	266	264	265	266	264	265	266	264	265	266	264	265	266
	S	1	2	3	1	2	3	1	2	3	1	2	3	1	2	3	1	2	3
Ø 280	Article-no.	1128*010	1228*010	-	1128*020	1228*020	-	1128*030	1228*030	-	1128*040	1228*040	-	1128*044	1228*044	-	1128*050	1228*050	-
	Ø d	278	276	-	278	276	-	278	276	-	278	276	-	278	276	-	278	276	-
	Ø D	292	293	-	292	293	-	292	293	-	292	293	-	292	293	-	292	293	-
	S	1	2	-	1	2	-	1	2	-	1	2	-	1	2	-	1	2	-
Ø 300	Article-no.	1130*010	1230*010	13301010	1130*020	1230*020	13301020	1130*030	1230*030	13301030	1130*040	1230*040	13301040	1130*044	1230*044	13301044	1130*050	1230*050	13301050
	Ø d	300	299	298	300	299	298	300	299	298	300	299	298	300	299	298	300	299	298
	Ø D	314	315	316	314	315	316	314	315	316	314	315	316	314	315	316	314	315	316
	S	1	2	3	1	2	3	1	2	3	1	2	3	1	2	3	1	2	3
Ø 315	Article-no.	1131*010	1231*010	-	1131*020	1231*020	-	1131*030	1231*030	-	1131*040	1231*040	-	1131*044	1231*044	-	1131*050	1231*050	-
	Ø d	313	311	-	313	311	-	313	311	-	313	311	-	313	311	-	313	311	-
	Ø D	327	328	-	327	328	-	327	328	-	327	328	-	327	328	-	327	328	-
	S	1	2	-	1	2	-	1	2	-	1	2	-	1	2	-	1	2	-
Ø 350	Article-no.	1135*010	1235*010	13351010	1135*020	1235*020	13351020	1135*030	1235*030	13351030	1135*040	1235*040	13351040	1135*044	1235*044	13351044	1135*050	1235*050	13351050
	Ø d	350	349	348	350	349	348	350	349	348	350	349	348	350	349	348	350	349	348
	Ø D	364	365	366	364	365	366	364	365	366	364	365	366	364	365	366	364	365	366
	S	1	2	3	1	2	3	1	2	3	1	2	3	1	2	3	1	2	3
Weight in kg	16,7	34,5	50	8,4	16,55	25,6	4,2	8,45	12,9	1,8	3,7	5,45	0,96	1,95	2,88	0,455	1,6	1,5	

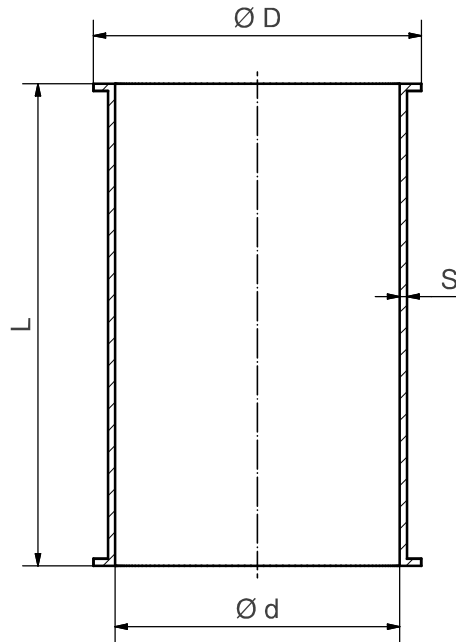
Denomination:

Pipes

Date: 06/24

Datasheet-no. 3/1

Rev. 2



Pipe diameter tolerance and roundness tolerance to DIN EN 10296-1
Lengths and angles – DIN ISO 2768-1 – Tolerance class V

*1=powder coated, 2=galvanized, 3=chrome nickel steel

Nominal length		2000			1000			500			200			100			50		
L		1984			984			486			200			100			50		
Ø 400	Article-no.	1140*010	1240*010	13401010	1140*020	1240*020	13401020	1140*030	1240*030	13401030	1140*040	1240*040	13401040	1140*044	1240*044	13401044	1140*050	1240*050	13401050
	Ø d	400	398	396	400	398	396	400	398	396	400	398	396	400	398	396	400	398	396
	Ø D	414	414	414	414	414	414	414	414	414	414	414	414	414	414	414	414	414	414
	S	1	2	3	1	2	3	1	2	3	1	2	3	1	2	3	1	2	3
	Weight in kg	19	39,4	59,2	9,9	18,95	28,9	4,9	9,55	14,9	2,05	4,1	6,2	1,09	2,17	3,29	0,518	1,8	2,2
Ø 450	Article-no.	1145*010	1245*010	13451010	1145*020	1245*020	13451020	1145*030	1245*030	13451030	1145*040	1245*040	13451040	1145*044	1245*044	13451044	1145*050	1245*050	13451050
	Ø d	450	448	446	450	448	446	450	448	446	450	448	446	450	448	446	450	448	446
	Ø D	464	464	464	464	464	464	464	464	464	464	464	464	464	464	464	464	464	464
	S	1	2	3	1	2	3	1	2	3	1	2	3	1	2	3	1	2	3
	Weight in kg	22,2	44,3	64	11,05	21,65	32,3	5,55	10,75	16,6	2,33	5	8,5	1,23	2,64	4,49	0,55	1,4	2
Ø 500	Article-no.	1150*010	1250*010	13501010	1150*020	1250*020	13501020	1150*030	1250*030	13501030	1150*040	1250*040	13501040	1150*044	1250*044	13501044	1150*050	1250*050	13501050
	Ø d	500	498	496	500	498	496	500	498	496	500	498	496	500	498	496	500	498	496
	Ø D	514	514	514	514	514	514	514	514	514	514	514	514	514	514	514	514	514	514
	S	1	2	3	1	2	3	1	2	3	1	2	3	1	2	3	1	2	3
	Weight in kg	24,8	49,3	73,95	12,3	24,6	36,9	6,1	12,05	18,45	2,44	5,2	9,8	1,29	2,75	5,18	0,61	1,5	2,2
Ø 560	Article-no.	-	1256*010	13561010	-	1256*020	13561020	-	1256*030	13561030	-	1256*040	13561040	-	1256*044	13561044	-	1256*050	13561050
	Ø d	-	558	556	-	558	556	-	558	556	-	558	556	-	558	556	-	558	556
	Ø D	-	574	574	-	574	574	-	574	574	-	574	574	-	574	574	-	574	574
	S	-	2	3	-	2	3	-	2	3	-	2	3	-	2	3	-	2	3
	Weight in kg	-	56,2	83,8	-	28,1	41,9	-	14,1	21	-	7,5	11,25	-	3,96	5,94	-	1,7	2,3
Ø 630	Article-no.	-	1263*010	13631010	-	1263*020	13631020	-	1263*030	13631030	-	1263*040	13631040	-	1263*044	13631044	-	1263*050	13631050
	Ø d	-	628	626	-	628	626	-	628	626	-	628	626	-	628	626	-	628	626
	Ø D	-	644	644	-	644	644	-	644	644	-	644	644	-	644	644	-	644	644
	S	-	2	3	-	2	3	-	2	3	-	2	3	-	2	3	-	2	3
	Weight in kg	-	64	90	-	29,85	47,1	-	15,8	23,6	-	7,8	12	-	4,12	6,34	-	1,9	3,2
Ø	Article-no.	-	-	-	-	-	-	-	-	-	-	-	-	-	-	-	-	-	-
	Ø d	-	-	-	-	-	-	-	-	-	-	-	-	-	-	-	-	-	-
	Ø D	-	-	-	-	-	-	-	-	-	-	-	-	-	-	-	-	-	-
	S	-	-	-	-	-	-	-	-	-	-	-	-	-	-	-	-	-	-
	Weight in kg	-	-	-	-	-	-	-	-	-	-	-	-	-	-	-	-	-	-
Ø	Article-no.	-	-	-	-	-	-	-	-	-	-	-	-	-	-	-	-	-	-
	Ø d	-	-	-	-	-	-	-	-	-	-	-	-	-	-	-	-	-	-
	Ø D	-	-	-	-	-	-	-	-	-	-	-	-	-	-	-	-	-	-
	S	-	-	-	-	-	-	-	-	-	-	-	-	-	-	-	-	-	-
	Weight in kg	-	-	-	-	-	-	-	-	-	-	-	-	-	-	-	-	-	-

Denomination:

Pipes

Date: 06/24

Datasheet-no. 3/1

Rev. 2