

Mounting-length G, H and L
100 mm longer at loose-flange
connection

Pipe diameter tolerance and roundness tolerance to DIN EN 10296-1
Lengths and angles – DIN ISO 2768-1 – Tolerance class V

*1=powder coated, 2=galvanized, 3=chrome nickel steel

∠	45°								30°								
	Article-no.	1106*220	-	-	-	1106*230	-	-	Article-no.	11153220	1115*220	1215*220	13151220	11153230	1115*230	12151230	13151230
∅ 60	∅ d	-	57	-	-	-	57	-	-	151	150	149	148	151	150	149	148
	∅ D	-	72	-	-	-	72	-	-	165	165	165	166	165	165	165	166
	G	115				170				234				355			
	H	115				170				231				350			
	L	145				200				300				410			
	S	-	1,5	-	-	-	1,5	-	-	1	1,5	2	3	1	1,5	2	3
Gewicht in kg	-	0,5	-	-	-	0,7	-	-	1,55	2,2	3,05	4,5	2	3,05	4	6,3	
∅ 80	Article-no.	11083220	1108*220	-	-	11083230	1108*230	-	-	11163220	11161220	-	-	11163214	11161214	-	-
	∅ d	78	77	-	-	78	77	-	-	159	159	-	-	159	159	-	-
	∅ D	92	92	-	-	92	92	-	-	174	174	-	-	174	174	-	-
	G	123				209				251				393			
	H	137				216				251				393			
	L	160				240				320				450			
S	1	1,5	-	-	1	1,5	-	-	1	1,5	-	-	1	1,5	-	-	
Gewicht in kg	0,5	0,75	-	-	0,7	1,1	-	-	2,4	2,7	-	-	2,3	3,2	-	-	
∅ 100	Article-no.	11103220	1110*220	1210*220	-	11103230	1110*230	1210*230	-	11173220	1117*220	1217*220	13171220	11173230	1117*230	12171230	13171230
	∅ d	101	100	99	-	101	100	99	-	176	175	174	173	176	175	174	173
	∅ D	115	115	115	-	115	115	115	-	190	190	190	191	190	190	190	191
	G	177				262				269				392			
	H	176				248				266				383			
	L	215				300				340				450			
S	1	1,5	2	-	1	1,5	2	-	1	1,5	2	3	1	1,5	2	3	
Gewicht in kg	0,8	1,2	2,6	-	1	1,3	2	-	2	3	3,9	6,1	2,6	4	5,2	8,1	
∅ 120	Article-no.	11123220	1112*220	1212*220	13121220	11123230	1112*230	1,2E+07	1,3E+07	11203220	1120*220	1220*220	13201220	11203230	1120*230	12201230	13201230
	∅ d	121	120	119	118	121	120	119	118	201	200	199	198	201	200	199	198
	∅ D	135	135	135	136	135	135	135	136	215	215	215	216	215	215	215	216
	G	187				299				309				463			
	H	185				296				306				457			
	L	240				340				390				530			
S	1	1,5	2	3	1	1,5	2	3	1	1,5	2	3	1	1,5	2	3	
Gewicht in kg	0,92	1,6	1,85	3,1	1,6	2,4	3,1	4,6	2,7	4,1	5,4	7,9	3,6	5,6	7,2	10,9	
∅ 140	Article-no.	11143220	1114*220	1214*220	13141220	11143230	1114*230	1,2E+07	-	11223220	1122*220	1222*220	13221220	11223230	1122*230	12222230	-
	∅ d	137	136	137	138	137	136	137	-	221	220	219	218	221	220	219	-
	∅ D	151	151	151	152	151	151	151	-	235	235	235	236	235	235	235	-
	G	216				336				334				510			
	H	219				334				336				510			
	L	280				390				420				580			
S	1	1,5	2	-	1	1,5	2	-	1	1,5	2	3	1	1,5	2	-	
Gewicht in kg	0,9	2,1	2,8	4,2	2	3	4	-	3,25	5,7	6,5	8,2	4,5	7	8	-	

Denomination:

Forks 45° / 30°

Date:

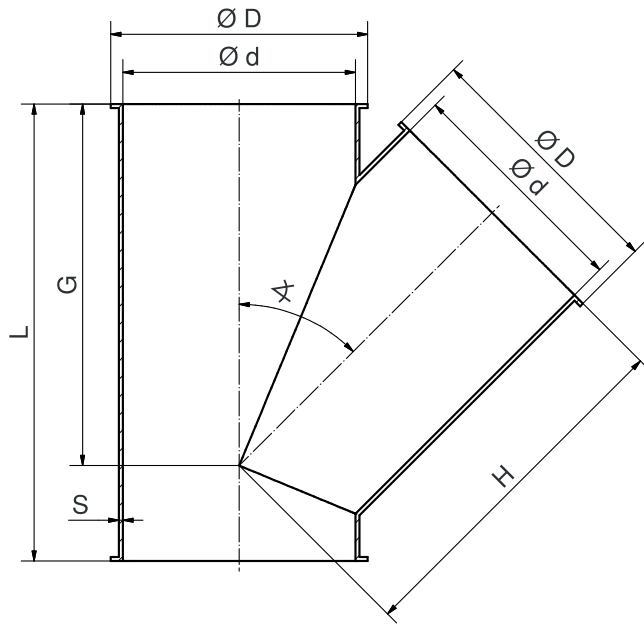
02/24

Datasheet-no.

5/2

Rev.

2



Mounting-length G, H and L
100 mm longer at loose-flange
connection

Pipe diameter tolerance and roundness tolerance to DIN EN 10296-1
Lengths and angles – DIN ISO 2768-1 – Tolerance class V
*1=powder coated, 2=galvanized, 3=chrome nickel steel

∠	45°								30°				∠	45°				30°		
	Article-no.	11253220	1125*220	1225*220	13251220	11253230	1125*230	12251230	13251230	Article-no.	11401220	12401220		13401220	11401230	12401230	13401230			
Ø 250	∅ d	251	250	249	248	251	250	249	248	Ø 400	∅ d	399	398	396	399	398	396			
	∅ D	265	265	265	266	265	265	265	266		∅ D	414	414	414	414	414	414			
	G	358				547					G	557								
	H	352				544					H	533								
	L	450				620					L	685								
	S	1	1,5	2	3	1	1,5	2	3		S	1,5	2	3	1,5	2	3			
	Gewicht in kg	3,6	5,4	7,2	10,8	5,4	7,8	10,8	15,7		Gewicht in kg	13,5	17,75	26,6	18,5	25,4	38,1			
Ø 280	Article-no.	11281220	-	-	-	-	11281230	-	-	Ø 450	Article-no.	11451220	12451220	13451220	11451230	12451230	13451230			
	∅ d	277	-	-	-	-	277	-	-		∅ d	449	448	446	449	448	446			
	∅ D	292	-	-	-	-	292	-	-		∅ D	464	464	464	464	464	464			
	G	400				662					G	623								
	H	400				623					H	800								
	L	500				800					L	800								
	S	1,5	-	-	-	-	1,5	-	-		S	1,5	2	3	1,5	2	3			
Gewicht in kg	6,9	-	-	-	-	10	-	-	Gewicht in kg	17,1	22,8	34,2	23,6	31,4	47,1					
Ø 300	Article-no.	11301220	12301220	13301220	-	-	11301230	12301230	13301230	Ø 500	Article-no.	11501220	12501220	13501220	11501230	12501230	13501230			
	∅ d	300	299	298	-	-	300	299	298		∅ d	499	498	496	499	498	496			
	∅ D	315	315	316	-	-	315	315	316		∅ D	514	514	514	514	514	514			
	G	412				701					G	674								
	H	412				674					H	850								
	L	520				850					L	850								
	S	1,5	2	3	-	-	1,5	2	3		S	1,5	2	3	1,5	2	3			
Gewicht in kg	7,8	10,3	15,1	-	-	11	14,4	22,4	Gewicht in kg	20,4	27,2	40,3	28,8	38,4	57,6					
Ø 315	Article-no.	11311220	-	-	-	-	11311230	-	-	Ø 560	Article-no.	-	12561220	13561220	-	12561230	13561230			
	∅ d	312	-	-	-	-	312	-	-		∅ d	-	558	556	-	558	556			
	∅ D	327	-	-	-	-	327	-	-		∅ D	-	574	574	-	574	574			
	G	450				789					G	786								
	H	450				786					H	950								
	L	560				950					L	950								
	S	1,5	-	-	-	-	1,5	-	-		S	-	2	3	-	2	3			
Gewicht in kg	8,7	-	-	-	-	12,7	-	-	Gewicht in kg	-	38	57	-	54	81					
Ø 350	Article-no.	11351220	12351220	13351220	-	-	11351230	12351230	13351230	Ø 630	Article-no.	-	12631220	13631220	-	12631230	13631230			
	∅ d	350	349	348	-	-	350	349	348		∅ d	-	628	626	-	628	626			
	∅ D	365	365	366	-	-	365	365	366		∅ D	-	644	644	-	644	644			
	G	498				885					G	890								
	H	472				890					H	1060								
	L	615				1060					L	1060								
	S	1,5	2	3	-	-	1,5	2	3		S	-	2	3	-	2	3			
Gewicht in kg	10	15	22,5	-	-	14,5	18,6	27,9	Gewicht in kg	-	48	72	-	64	96					

Denomination:

Forks 45° / 30°

Date: 02/24

Datasheet-no. 5/2

Rev. 2